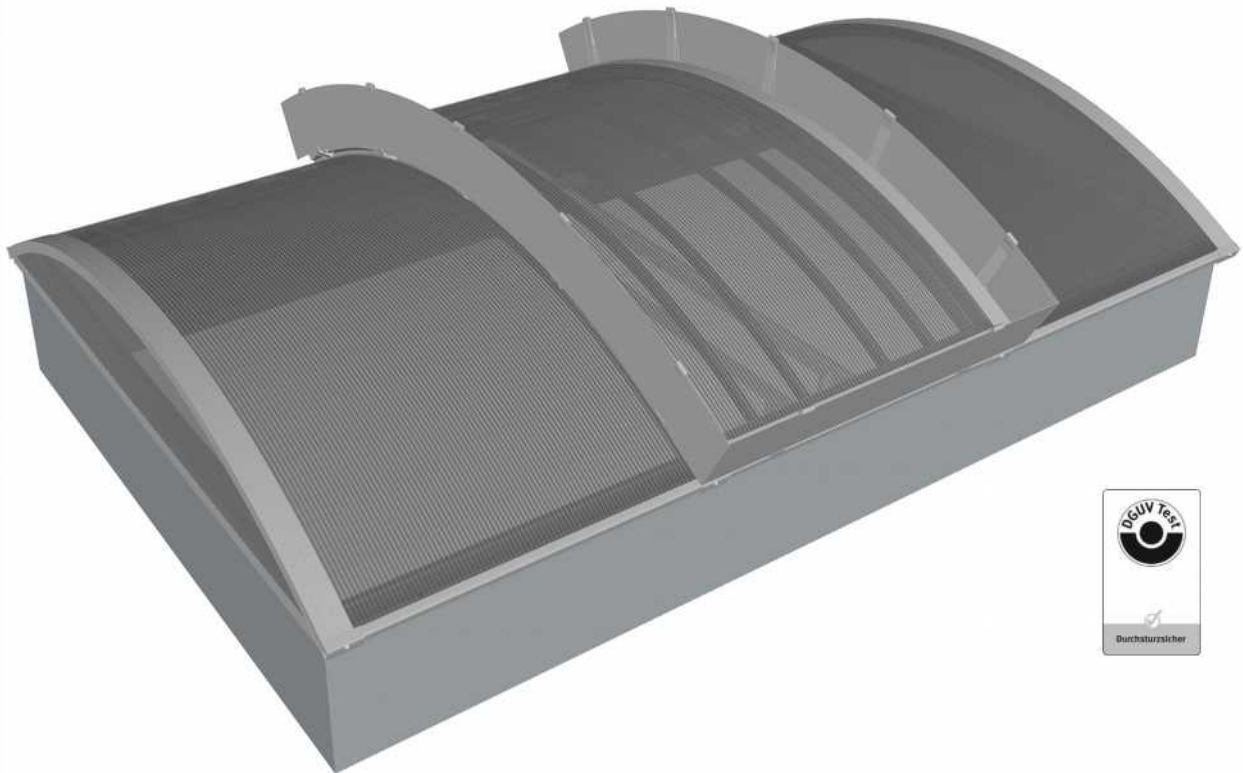


SKY OS RWA/KL FP[G]

Dauerhafte Durchsturzsisicherung für alle SKYLIGHTTEC „SKY OS“ Klappen

Produktmerkmale und Vorteile



Ansicht von oben

- ✓ effektive, attraktive und ökonomische Lösung
- ✓ **permanente** Durchsturzsisicherung durch DGUV Berlin zertifiziert
- ✓ geprüft nach der Prüfgrundlage GS-BAU-18.1-2015-2
- ✓ für alle Arten einer Öffnung in dem Lichtband einsetzbar
- ✓ keine Montage notwendig – ab Werk in der Klappe integriert
- ✓ bereits während der Montage der Klappe ins Lichtband durchsturzsisicher
- ✓ geringer Einfluss auf die Lichtdurchlässigkeit der Klappe
- ✓ niedriges Gewicht, kein zusätzlicher Platzbedarf für Transport

- ✓ besseres Ausschauen im Vergleich zu Durchsturzgitter in der Zarge
- ✓ Klappe + integrierte Durchsturzsicherung von einem Lieferanten ohne zusätzliche Transport- und Montagekosten

Material

- ✓ Aluprofile 33 x 20 mm mit dem Achsenabstand max. 250 mm
- ✓ Pulverbeschichtung nach Wunsch (RAL-Farben)



Ansicht von unten

Produktvariante SKY OS RWA/KL FPG

- ✓ die FPG-Variante im Gegensatz zur FP-Variante integriert ein zusätzliches verzinktes Stahlgitter 2 mm mit Öffnungen von 99 x 99 mm oberhalb von den Tragprofilen
- ✓ diese Variante ist auch für die Gebiete, wo ÖNORM B 3417 einzusetzen ist, verwendbar